

品質管理に！メンテナンスコスト削減に！

## 配管洗浄機 PCL II-40

小型機器、金型、等の冷却水路専用の小型・高性能配管洗浄機です。配管内部の汚れがひどい金型は流量と熱交換効率の回復で、サイクルタイムや品質の回復が期待できます。また、定期的な洗浄はトラブルを未然に防ぎメンテナンスコストの削減に貢献いたします。



### 1. 超強力洗浄

独自のエア一式ポンプ機構により、水流を自在に操り、連続流・間欠流・強/弱エア混入流を組み合わせ、効率良く、より強力に配管を洗浄します。

### 2. 取扱容易な洗浄剤 S H2000・SC9000

鉄錆・カルシウムスケール等を強力に溶解する中性の洗浄剤を使用します。機器を傷め難く、使用後の**廃液処理も簡単**です。

### 3. 作業性抜群

小型・軽量なボディと簡単操作で、成形機に取り付けたままの金型など、**任意の場所で気軽に洗浄作業**が行えます。また、電気制御部と本体の完全分離により（簡単に分離できます）、洗浄後の洗浄機の清掃も簡単です。

## 洗浄機仕様

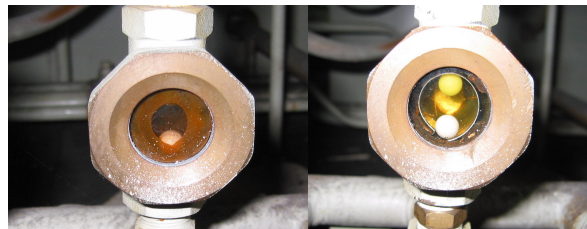
電源	AC100V
エア消費量	50 L/min (最高圧・最大流量時)
最大吐出圧	2.5 kg/cm <sup>2</sup> (レギュレータで調節)
最大流量	13L/min
タンク容量	40L (標準水量)
接続口径	PT3/8 (送り・戻り各1ヶ所)
洗浄時間	12時間、18時間
洗浄モード	<b>連続</b> 一定の水流モードです。 <b>交互</b> 脈動、弱エア、強エア (選択) と連続流を交互に繰り返します。 <b>自動</b> 前半は脈動と連続を交互に繰り返し、後半は強/弱エア混入流と連続流を交互に繰り返します。
その他機能	自動エアブロー 手動エアブロー
重量	約 24 kg
寸法	330W×814H×380D

## 効果実例

### A社 成形機洗浄の場合

洗浄前

洗浄後



動かなかった、ボールが動き、流量も増加しました

### B社 金型洗浄の場合 (B社測定値)

	洗浄前	洗浄後
流量	1.8L/min	3.8L/min
冷却水の入出温度差	2.5℃	4℃
熱交換量	4500 cal/min	<b>15200 cal/min</b>

この結果、成形性に著しい改善が見られました。

## 洗浄剤について

本機で使用する洗浄剤“S H2000”は“カルボン酸塩”を主成分とした鉄錆や軟質のカルシウムスケール除去剤です。液性は弱酸性で、通常の酸性薬剤に比べ緩効性で処理時間を要しますが、金属に対する腐食影響が少なく配管機器材質にやさしい薬剤です。洗浄後の排水処理も中和等の不要な、比較的扱い易い薬剤です。大量（本機の使用量は極少量です。）に処理するのでなければ、3~5倍に希釈する事で水質汚濁防止法の基準値以内に抑える事ができます。

実際の処理については、本機取扱説明書に明記してありますので、それに従って処理して下さい。

株式会社五十嵐製作所 新潟県加茂市小橋 1-2-19

TEL 0256-52-0427 FAX 0256-52-1972