

水冷式の機器、空調、コンプレッサー、などの配管洗浄に！

大型配管洗浄機 PCL-120

1インチから2インチ程度の冷却水配管をもつ機器用の配管洗浄機です。配管内部の汚れがひどく冷却能力が著しく悪化している場合は、冷却水流量と熱交換効率の復活で冷却能力の大幅な回復が期待できます。また、定期的な洗浄は、トラブルを未然に防ぎ、メンテナンスコストの削減に貢献いたします。



1. 強力洗浄

大流量マグネットポンプに洗浄剤の溶解力と流量変動・エア混入流を組み合わせ、効率良く強力に配管を洗浄します。

2. 取扱容易な洗浄剤 S H2000

鉄錆・カルシウムスケール等を強力に溶解する中性の洗浄剤を使用します。機器を傷めず、使用後の**廃液処理も簡単**です。

3. 扱い易さと機能

洗浄モードの選択、タイマーの設定などの基本操作はシンプルでわかりやすく、タンクの蓋、戻りフィルターも工具やネジを使わず着脱できます。また、デジタル表示の流量計で洗浄状況も掴み易く、万が一洗浄中に詰った場合でも閉塞警報を鳴らす事もできます。

洗浄機仕様

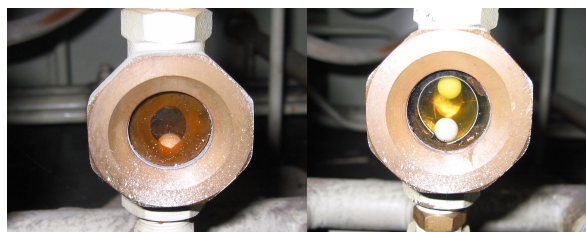
電源	AC200V
エア消費量	5L/min (標準的設定)
最大吐出圧	1.8 kg/cm ²
最大流量	100L/min 以上 (1インチホース無負荷)
タンク容量	80~120L
接続口径	PT1 (送り・戻り各1ヶ所)
洗浄時間	デジタルタイマー設定
洗浄モード	定常流モード 流量変動モード エア混入モード 流量変動・エア混入モード
その他機能	デジタル流量計、手動エアブロー、閉塞警報、水位警報、逆相警報
重量	約 100 kg
寸法	710W×990H×660D

効果実例 (PCL-40 の洗浄結果)

A社 成形機洗浄の場合

洗浄前

洗浄後



動かなかった、ボールが動き、流量も増加しました

B社 金型洗浄の場合 (B社測定値)

	洗浄前	洗浄後
流量	1.8L/min	3.8L/min
冷却水の入出温度差	2.5℃	4℃
熱交換量	4500 cal/min	15200 cal/min

この結果、成形性に著しい改善が見られました。

洗浄剤について

本機で使用する洗浄剤“S H2000”は“カルボン酸塩”を主成分とした鉄錆や軟質のカルシウムスケール除去剤です。液性は弱酸性で、通常の酸性薬剤に比べ緩効性で処理時間を要しますが、金属に対する腐食影響が少なく配管機器材質にやさしい薬剤です。洗浄後の排水処理も中和等の不要な、比較的扱い易い薬剤です。大量(本機の使用量は極少量です。)に処理するのでなければ、3~5倍に希釈する事で水質汚濁防止法の基準値以内に抑える事ができます。

実際の処理については、本機取扱説明書に明記してありますので、それに従って処理して下さい。

株式会社五十嵐製作所 新潟県加茂市小橋 1-2-19

TEL 0256-52-0427 FAX 0256-52-1972